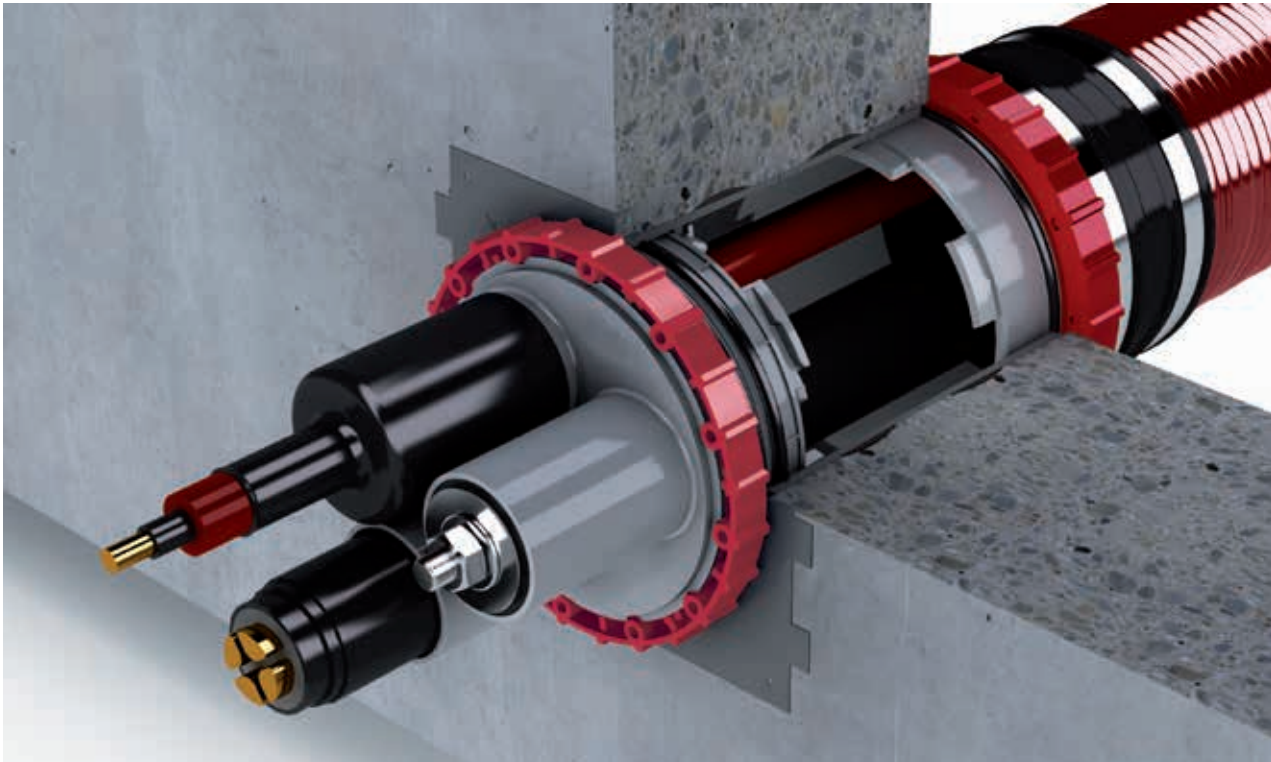


Bajonett-Kabeldurchführung 150



Schnelle Installation dank Bajonettverschluss

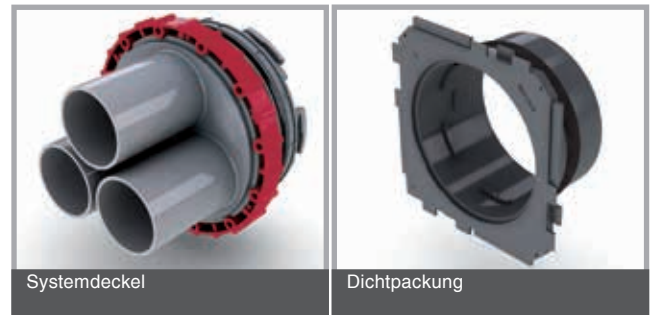
Die Bajonettaufnahme des Systems 150 ermöglicht den schnellen Anschluss von Systemdeckeln oder Kabelschutzrohren an die Dichtpackung. Und schon ist eine zuverlässige Abdichtung hergestellt. Einfacher lassen sich Kabel nicht abdichten. Standardmäßig werden zu den Systemdeckeln Thermo-Schrumpfmuffen TM mitgeliefert. Optional sind Kalt-Schrumpfmuffen KS erhältlich.

Die Vorteile der Bajonett-Kabeldurchführung System 150

- **Schnelle, einfache Montage**
- **Sofort gas- und druckwasserdicht**
- **Dauerhaft zuverlässige Abdichtung**
- **Für Warm- und Kaltschrumpftechnik geeignet**
- **Vielfältige Varianten und Anschlussmöglichkeiten**
- **Variable Paketbildung**
- **In Spezialausführung für Doppel-/Elementwände**
- **Brandschutz S90 nach DIN 4102-9 nachrüstbar**

Ein System für alle Fälle

Für die wechselnden Anforderungen auf der Baustelle bietet das System 150 immer die passende Variante. Zur Verfügung stehen Einfach-, Doppel-, Schräg- und Flansch-Dichtpackungen sowie verschiedene Systemdeckel, Kabelschutz-Systeme KSS und Anschluss-Muffen.



Systemdeckel

Dichtpackung

Verarbeitungshinweise

Die Dichtpackung wird mit Stiftnägeln befestigt und bündig in die Verschalung einbetoniert. Zur Befestigung sind Nagellöcher in der Dichtpackung vorgesehen. Um eine Nestbildung zu verhindern, muss die Dichtpackung vollflächig von Beton umschlossen sein. Bei Einfach-Dichtpackungen ist vor dem Betonieren die Einbaurichtung festzulegen.

Die Manschettentechnik ermöglicht es, alle Arten von Rohren und Schläuchen mit dem System 150 zu verbinden. Auch das nachträgliche Abdichten ist mit den 150-er Systemeinsätzen mit integriertem Schutz gegen Auswandern möglich.



Einfach-Dichtpackung
Geeignet zum einseitigen Anschluss eines Systemdeckels oder KSS-Systems. Einsetzbar ab 50 mm Wandstärke. Die Einbaurichtung ist festzulegen!
Best.-Nr. **661.1150**



Doppel-Dichtpackung
Geeignet zum beidseitigen Anschluss eines Systemdeckels oder KSS-Systems. Einsetzbar ab 100 mm Wandstärke.
Best.-Nr. **661.2150**

In Spezialausführung für Doppel-/Elementwände
Typ **150-K2/(L)-EW**
(L) = Wandstärke in mm



Aufbau-Flansch 150-AF235
Geeignet zur Abdichtung vor einer Kernbohrung in einer Wand oder Decke. Lieferung mit Flanschdichtung, Schutzdeckel und Befestigungselementen, wahlweise in Stahl galvanisch verzinkt oder A4 Edelstahl.
Geeignet zum einseitigen Anschluss eines Systemdeckels oder KSS-Systems.
Kernbohrungsdurchmesser maximal 150 mm.
Flanschmaß 235 x 235 mm.

Best.-Nr. mit Befestigungselementen aus Stahl galv. verzinkt
661.3150/VZ

Best.-Nr. mit Befestigungselementen aus A4 Edelstahl
661.3150/A4



Pressringdichtung Typ "AKHO-Flex" - geteilt - Spezial - Mehrfachdichtung aus Edelstahl / V2A, mit Bajonett
Druckscheiben aus Edelstahl / V2A (1.4301)

Spannschrauben und Unterlegscheiben aus V2A, Muttern V4A Auch in Ausführung V4A (1.4571) lieferbar.

ELASTOMER:
Elastomerqualität SBR / EPDM, 45° ± 5° Shore Härte
Farbe schwarz

Gas- und Druckwasserdicht
TEMPERATURBESTÄNDIGKEIT:
von -35°C bis +70°C

ANWENDUNG:
Rastet mit dem Bajonett in Dichtpackung ein.
Zur dichten Durchführung von bis zu 8 Leitungen und/oder Kabeln, Individuelle Anpassung auch auf bereits verlegte Kabeldurchmesser direkt vor Ort.
Lieferung inkl. Vaselinestift 25ml
GAS- UND DRUCKWASSERDICHT:
Druckdicht bis min. 0,5 bar

150/3x(22-54): 238.153225/B
150/3x(4-54): 238.153454/B
150/6x(4-34): 238.156835/B
150/8x(4-25): 238.158425/B
150/2x(4-32)+4x(4-25): 238.152342/B
.....

Sofort dicht und geschützt

Unsere Dichtpackungen fertigen wir in der Länge passend zur Wandstärke. Jede Dichtpackung wird mit einem gas- und druckwasserdichten, geschlossenen Systemdeckel als Blindverschluss geliefert. Bei Einfach-Dichtpackungen ist zusätzlich auf der Rückseite (Nichtanschlussseite) ein Schmutzdeckel enthalten. Somit bleibt der Innenraum beim Einbau sauber und die Dichtpackung ist nach dem Einbetonieren sofort gas- und druckwasserdicht.

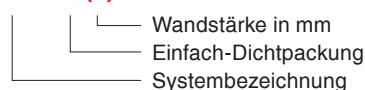
Dauerhafte Verbindung zum Beton

Die Dichtpackung ist mit einer 3-Stegdichtung versehen. Diese gewährleistet eine absolute Dichtheit zum Beton.

Produkt-Nomenklatur für die 150-er Bajonett-Dichtpackungen (Beispiele)

Bajonett-Einfach-Dichtpackung Typ

150-K/(L)



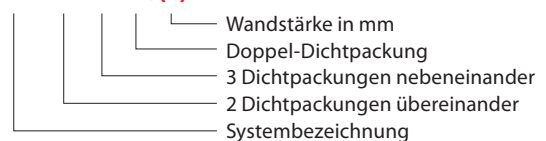
Bajonett-Doppel-Dichtpackung

150-K2/(L)



Bajonett-Doppel-Dichtpackung als Paket 2 x 3

150-2 x 3-K2/(L)



Ein Anschluss, viele Möglichkeiten

An die 150-er Dichtpackung lässt sich sowohl ein Systemdeckel mit Stützen oder Muffe als auch ein Kabel-Schutz-System KSS anschließen. Zum nachträglichen Abdichten verlegter Kabel empfehlen wir den 150-er Systemeinsatz mit Schutz gegen mögliches Auswandern.

Handhabung

Systemdeckel und Kabel-Schutz-Systeme werden vor Verlegung der Kabel mithilfe des Gelenk-Stirnloch-Schlüssels GSS montiert. Unbelegte Systemdeckelstützen können mit Verschluss-Stopfen VS abgedichtet werden und stehen so für eine Nachbelegung zur Verfügung.

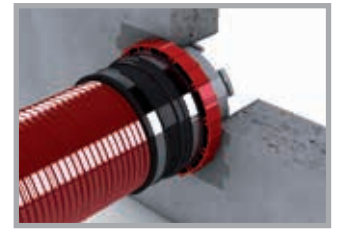
Kalt- oder Warschrumpftechnik

In der Standardausführung liefern wir Systemdeckel mit Thermo-Schrumpfmuffen aus. Optional sind Kalt-Schrumpfmuffen erhältlich.



150 Bajonett-Systemeinsatz

Geteilte Gummi-Press-Dichtung mit Wechseleinsatz zur Verwendung in 150-er Dichtpackung. Für den nachträglichen Einbau geeignet. Auswanderungsschutz durch Bajonett-Verrastung.



Systemdeckel mit Manschette

Geeignet zum flexiblen Anschluss von Rohren bzw. Kabel-Schutz-Systemen an eine Dichtpackung. Kompatibel mit allen Leitungsschutzsystemen. Haupteinsatzgebiet: Anschluss von KSS-Systemen.

(D1) = Unterer Anwendungsbereich
(D2) = Oberer Anwendungsbereich
D1-D2: Best.-Nr.:
75-89 661.51507589
140-150 661.5150141
160-170 661.5150161



Systemdeckel mit drei Stützen und drei Thermo-Schrumpfmuffen

Geeignet für drei Kabel mit Durchmesser 22–57 mm. Als Zubehör sind verschiedene Aufteilkappen AK oder Verschluss-Stopfen VS 60 (Neu: VS 59) lieferbar.

Best.-Nr. 661.4150359



Systemdeckel mit sieben Stützen und sieben Thermo-Schrumpfmuffen

Geeignet für sieben Kabel mit Durchmesser 7–36 mm. Als Zubehör sind verschiedene Aufteilkappen AK oder Verschluss-Stopfen VS 38 lieferbar.

Best.-Nr. 661.41503877



Systemdeckel mit Manschette

Zum Anschluss eines Kabelschutzrohrs mit 80, 110, 125, 140 bzw. 160 mm Außendurchmesser. Zwischengrößen auf Anfrage.

Best.-Nr. 661.515080
661.5150110
661.5150125
661.5150140
661.5150160



Kabel-Schutz-Systeme KSS

Kabelschutzschläuche sind in vier Durchmessern mit vielfältigen Anschlusselementen erhältlich. Zur Verbindung mit der 150-er Dichtpackung verwenden Sie das Kabel-Schutz-System KSS B150. Weitere Informationen finden Sie unter der Rubrik KSS-Systeme.



Systemdeckel geschlossen

Blindverschluss für unbelegte Dichtpackungen. **Dieser Systemdeckel ist im Lieferumfang jeder Dichtpackung enthalten.**

Best.-Nr. 661.0150



Systemdeckel mit einem Stützen und einer Thermo-Schrumpfmuffe

Ausführung für ein Kabel mit Durchmesser 34–108 mm.

Best.-Nr. 661.4150110

Ausführung für ein Kabel mit Durchmesser 26–78 mm.

Best.-Nr. 661.415080



Systemdeckel mit acht Stützen und vier Thermo-Schrumpfmuffen

Vier Stützen sind im Lieferzustand geschlossen, sie können bei Bedarf durchbrochen werden. Geeignet für maximal vier Kabel mit Durchmesser 7–23 mm und maximal vier Kabel mit Durchmesser 7–33 mm. Als Zubehör sind verschiedene Aufteilkappen AK oder Verschluss-Stopfen VS 25 bzw. VS 35 lieferbar.

Best.-Nr. 661.41503525



Als weiteres Zubehör ist ein spezielles Warschrumpfmuffen-Set für die nachträglich durchbrechbaren Stützen lieferbar.

Best.-Nr. 661.001590

Typ	Beschreibung	Artikel Nr.	Stückpreis
TYP 150			
150-DP-K/100-500	Einfach Dichtpackung, zum einseitigen Anschluss	661.1150	29,90
150-DP-K2/100-500	Doppel-Dichtpackung, zum beidseitigen Anschluss	661.2150	47,40
150-AF235/BE-A4	Aufbau-Flansch-Dichtpackung AF, aus Edelstahl A4	661.3150/A4	89,30
150-AF235/BE-VZ	Aufbau-Flansch-Dichtpackung AF, galv. verzinkt	661.3150/VZ	85,20
150/3x(22-54)	AKHO-Flex mit Bajonett, für 3 Leitungen Ø 22-54mm	238.153225/B	88,50
150/3x(4-54)	AKHO-Flex mit Bajonett, für 3 Leitungen Ø 4-54mm	238.153454/B	99,50
150/6x(4-34)	AKHO-Flex mit Bajonett, für 6 Leitungen Ø 4-32mm	238.156835/B	99,50
150/8x(4-25)	AKHO-Flex mit Bajonett, für 8 Leitungen Ø 4-25mm	238.158425/B	97,00
150/2x(4-32)+4x(4-25)	AKHO-Flex mit Bajonett, für 2 Ltg. Ø 4-32mm + 4 Ltg. Ø 4-25mm	238.152342/B	97,00
150-D	Systemdeckel geschlossen, als Ersatz	661.0150	17,20
150-D1/110	Systemdeckel mit Stützen & Thermoschrumpfmuffe	661.4150110	62,60
150-D1/80	Systemdeckel mit Stützen & Thermoschrumpfmuffe	661.415080	56,10
150-D8/35/25	Systemdeckel mit 8 Stützen & 4 Thermoschrumpfmuffen	661.41503525	108,60
150-D3/59	Systemdeckel mit 3 Stützen & 3 Thermoschrumpfmuffen	661.4150359	89,20
150-D7/38-6TM	Systemdeckel mit 7 Stützen & 6 Thermoschrumpfmuffen	661.41503876	99,30
150-D7/38-7TM	Systemdeckel mit 7 Stützen & 7 Thermoschrumpfmuffen	661.41503877	103,40
150-TM Set-D8	Warm Schrumpfmuffenset	661.001590	15,80
150-DMM75	Systemdeckel mit Manschette für Kabelschutzrohr Ø 75mm	661.515075	97,80
150-DMM75-89	Systemdeckel mit Manschette für Kabelschutzrohr Ø 75-89mm	661.51507589	98,70
150-DMM80	Systemdeckel mit Manschette für Kabelschutzrohr Ø 80mm	661.515080	103,80
150-DMM90	Systemdeckel mit Manschette für Kabelschutzrohr Ø 90mm	661.515090	98,70
150-DMM110	Systemdeckel mit Manschette für Kabelschutzrohr Ø 110mm	661.5150110	86,80
150-DMM125	Systemdeckel mit Manschette für Kabelschutzrohr Ø 125mm	661.5150125	86,80
150-DMM140	Systemdeckel mit Manschette für Kabelschutzrohr Ø 140mm	661.5150140	86,80
150-DMM140-150	Systemdeckel mit Manschette für Kabelschutzrohr Ø 140-150mm	661.5150141	103,00
150-DMM150	Systemdeckel mit Manschette für Kabelschutzrohr Ø 150mm	661.5150150	103,00
150-DMM160	Systemdeckel mit Manschette für Kabelschutzrohr Ø 160mm	661.5150160	86,80
150-DMM160-170	Systemdeckel mit Manschette für Kabelschutzrohr Ø 160-170mm	661.5150161	96,60
150-DMM170	Systemdeckel mit Manschette für Kabelschutzrohr Ø 170mm	661.5150170	96,60
TYP 90			
90-K/100-500	Einfach Dichtpackung, zum einseitigen Anschluss	661.1090	24,70
90-K2/100-500	Doppel-Dichtpackung, zum beidseitigen Anschluss	661.2090	41,00
90-AF150/BE-A4	Alu-Flansch-Dichtpackung AF, aus Edelstahl A4	661.3090/A4	113,30
90-AF150/BE-VZ	Alu-Flansch-Dichtpackung AF, galv. verzinkt	661.3090/VZ	110,00
90-D	Systemdeckel geschlossen, als Ersatz	661.0090	16,10
90-D1/75	Systemdeckel mit Stützen & Thermoschrumpfmuffe	661.409075	47,20
90-D3/30	Systemdeckel mit 3 Stützen & 3 Thermoschrumpfmuffen	661.409030	63,90
90-D5/20	Systemdeckel mit 5 Stützen & 5 Thermoschrumpfmuffen	661.409020	80,30
90-DMM50	Systemdeckel mit Manschette für Kabelschutzrohr Ø 50mm	661.509050	89,90
90-DMM63	Systemdeckel mit Manschette für Kabelschutzrohr Ø 63mm	661.509063	89,30
90-DMM75	Systemdeckel mit Manschette für Kabelschutzrohr Ø 75mm	661.509075	78,60
90-DMM85	Systemdeckel mit Manschette für Kabelschutzrohr Ø 85mm	661.509085	76,10
90-DMM90	Systemdeckel mit Manschette für Kabelschutzrohr Ø 90mm	661.509090	78,60
90-DMM110	Systemdeckel mit Manschette für Kabelschutzrohr Ø 110mm	661.5090110	78,0
90-DMM42-50	Systemdeckel mit Manschette für Kabelschutzrohr Ø 42-50mm	661.509042	91,30
90-DMM75-89	Systemdeckel mit Manschette für Kabelschutzrohr Ø 75-89mm	661.5090751	80,70



Einfach-Dichtpackung
Geeignet zum einseitigen Anschluss eines Systemdeckels oder KSS-Systems. Einsetzbar ab 60 mm Wandstärke. Die Einbaurichtung ist festzulegen!

Best.-Nr. **661.1090**



Doppel-Dichtpackung
Geeignet zum beidseitigen Anschluss eines Systemdeckels oder KSS-Systems. Einsetzbar ab 100 mm Wandstärke.

Best.-Nr. **661.2090**



Alu-Flansch-Dichtpackung AF
Geeignet zur Abdichtung vor einer Kernbohrung in einer Wand oder Decke. Lieferung mit Flanschdichtung, Dichtring, Schutzdeckel und Befestigungselementen, wahlweise in Stahl galvanisch verzinkt oder A4 Edelstahl. Anschluss eines Systemdeckels oder KSS-Systems möglich. Kernbohrungsdurchmesser maximal 85 mm. Flanschmaß 150 x 150 mm.

Best.-Nr. mit Befestigungselementen aus Stahl galv. verzinkt
661.3090/VZ

Best.-Nr. mit Befestigungselementen aus A4 Edelstahl
661.3090/A4

Produkt-Nomenklatur wie bei Typ 150, nur 90-...

Bajonett-Systemdeckel 90



Systemdeckel mit einem Stutzen und einer Thermo-Schrumpfmuffe
Ausführung für ein Kabel mit Durchmesser 26–73 mm.

Best.-Nr. **661.409075**



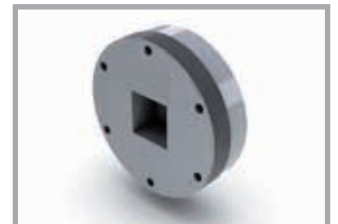
Systemdeckel mit drei Stutzen und drei Thermo-Schrumpfmuffen
Geeignet für drei Kabel mit Durchmesser 7–28 mm. Als Zubehör sind verschiedene Aufteilkappen AK oder Verschluss-Stopfen VS 30 lieferbar.

Best.-Nr. **661.409030**



Systemdeckel mit fünf Stutzen und fünf Thermo-Schrumpfmuffen
Geeignet für fünf Kabel mit Durchmesser 7–18 mm. Als Zubehör sind verschiedene Aufteilkappen AK oder Verschluss-Stopfen VS 20 lieferbar.

Best.-Nr. **661.409020**



Systemdeckel geschlossen
Blindverschluss für unbelegte Dichtpackungen. **Dieser Systemdeckel ist im Lieferumfang jeder Dichtpackung enthalten.**

Best.-Nr. **661.0090**



Systemdeckel mit Manschette
Zum Anschluss eines Kabelschutzrohrs mit 75, 85 bzw. 110 mm Außendurchmesser. Zwischengrößen auf Anfrage.

Best.-Nr. **661.509075**
661.509085
661.5090110



Kabel-Schutz-Systeme KSS
Kabelschutzschläuche sind in vier Durchmessern mit vielfältigen Anschlusselementen erhältlich. Zur Verbindung mit der 90-erDichtpackung verwenden Sie das Kabel-Schutz-System KSS B90. Weitere Informationen finden Sie unter der Rubrik KSS-Systeme.



Manschententechnik
Geeignet zum flexiblen Anschluss von Rohren bzw. Kabel-Schutz-Systemen an eine Dichtpackung. Kompatibel mit allen Leitungsschutzsystemen. Haupteinsatzgebiet: Anschluss von KSS-Systemen.

(siehe Spalte rechts)

Typ **90-DMM (D1)-(D2)**
(D1) = Unterer Anwendungsbereich
(D2) = Oberer Anwendungsbereich

D1-D2
42-50
75-89

Best.-Nr.
661.509042
661.5090751

Die Kabel-Schutz-Systeme KSS schützen Kabel zuverlässig vor Feuchtigkeit und mechanischen Einwirkungen. Ihre vielfältigen Anschlusskomponenten erlauben die Anbindung an Dichtpackungen, Futterrohre, Kernbohrungen und an andere Kabelschutzschläuche und -rohre. Auch eine gas- und druckwasserdichte Verbindung zweier Gebäude ist jederzeit möglich.

Bei einer Änderung der Kabelbelegung sind keine aufwendigen Erdarbeiten notwendig.

KSS-Systeme sind in den Durchmessern 80, 110, 125 und 150 mm erhältlich. Sie bestehen aus mechanisch stark belastbarem, flexiblem Kunststoff und können problemlos einbetoniert werden. Der minimale Biegeradius liegt je nach Schlauchdurchmesser zwischen einem halben und einem Meter.

Die Vorteile des KSS-Systems

- Gas- und druckwasserdichte Anbindung
- Kabelschutz bei Gebäude- und Erdbewegungen
- Vielfältige Anschlusskomponenten
- Kompatibel zu allen gängigen Kabelschutzrohren
- Schlauch kann einbetoniert werden

Verarbeitungshinweise

Unterbau vor KSS-Verlegung verdichten, um ein Absinken zu verhindern. KSS in Sand legen und Sand verdichten, um eine Bewegung an der Einführungsstelle auf Dauer zu vermeiden. KSS-Systeme nicht blockartig einbetonieren – durch mögliche Erdsenkungen können Beschädigungen entstehen. Keine Kabelreiniger mit Lösungsmittel verwenden. Bei Verlegung von KSS-Systemen bei Minustemperaturen sind diese anzuwärmen.

Systemdaten				
System	Spiralschlauch Øi		Biegeradius bei 20 °C	
	Standard	Varianten	Standard	Varianten
KSS B150	110 mm	125 mm, 150 mm	740 mm	830 mm, 990 mm
KSS 110	110 mm	125 mm, 150 mm	740 mm	830 mm, 990 mm
KSS B90	80 mm	110 mm	540 mm	740 mm



KSS-Varianten



1
D / KB
Erste Seite zum Anschluss an eine Dichtpackung. Zweite Seite mit Dichtpackung zum Einbetonieren.



2
KB2
Beide Seiten mit Dichtpackung zum Einbetonieren.



3
D2
Beide Seiten zum Anschluss an eine Dichtpackung.



4
D / 0
Erste Seite zum Anschluss an eine Dichtpackung. Zweite Seite ohne Anschlusselement (nachträgliche Montage möglich).



5
D / KM
Erste Seite zum Anschluss an eine Dichtpackung. Zweite Seite mit Klebemuffe zum Anschluss eines Rohres.



6
KB / SM
Erste Seite mit Dichtpackung zum Einbetonieren. Zweite Seite mit Steckmuffe zum Anschluss eines glattwandigen Rohres.



7
D / Dx
Erste Seite zum Anschluss an eine Dichtpackung. Zweite Seite mit Systemdeckel zur Kabelabdichtung per Schrumpftechnik.



8
D / GPD
Erste Seite zum Anschluss an eine Dichtpackung. Zweite Seite mit GPD Gummi-Press-Dichtung zum Anschluss an eine Kernbohrung oder ein Futterrohr.