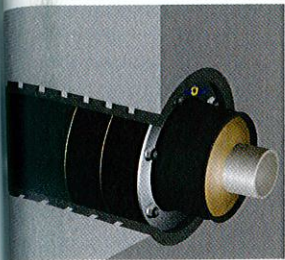


## Dichtungseinsätze für Hauseinführungen von Fernwärmeleitungen



Quelle: Kröner GmbH

Pressringdichtung Typ „SDW“

Die fachgerechte Abdichtung von Fernwärmehausanschlüssen gegen drückendes/nichtdrückendes Wasser ist ein Thema, das immer mehr an Bedeutung gewinnt. Feuchtschäden am Gebäude durch nicht fachgerechte Abdichtung des Ringspalts zwischen Rohrleitung und Mauerwerk ziehen Sanierungskosten nach sich. Daher müssen besonders im Umgang mit den empfindlichen Fernwärmeleitungen ausschließlich leitungsschonende Lösungen zum Einsatz kommen. Die beiden Pressringdichtungen vom Typ „SW“ (mit 40 mm dickem Elastomer) und Typ „SDW“ (2x40 mm) mit einer Härte von 40° Shore A aus dem Hause Kröner spielen gerade bei diesen Leitungen ihre Stärken voll aus. Sie berücksichtigen sowohl die Druckempfindlichkeit der Außenhülle als auch den Einfluss der Eigendynamik der Fernwärmeleitungen und haben genug Spielraum, um den thermischen Belastungen gewachsen zu sein. Der besonders schonende Umgang mit dem sensiblen Innen-

leben, bestehend aus einem komplexen Schichtensystem, bewahrt die isolierende Wirkung und hält den Energiepegel aufrecht. Die beiden praxisbewährten Pressringdichtungen mit Edelstahl-Druckplatten dichten Fernwärmeleitungen ab und schützen die durch Fundamente und Decken geführten Hausanschlussleitungen optimal vor eindringendem Wasser. Sie kommen in Futterrohren/Mauerhülsen aus Kunststoff, Faserzement und Stahl oder in Kernlochbohrungen zum Einsatz und sind gas- und druckwasserdicht bis 5 bar. ■

**Kontakt:**

Kröner GmbH  
 Armaturen und Dichtungstechnik  
 Gewerbegebiet Ostring 29  
 73269 Hochdorf/Plochingen  
 Tel.: 07153 9919-0  
 E-Mail: [vertrieb@kroener-armaturen.de](mailto:vertrieb@kroener-armaturen.de)  
 Internet: [www.kroener-armaturen.de](http://www.kroener-armaturen.de)

## AN- UND VERKAUF

### Suchen Sie nicht ins Blaue hinein!



**Durch uns finden Sie den Mitarbeiter, der wirklich zu Ihnen passt ...!**



**energie | wasser-praxis**

wvgw Wirtschafts- und Verlagsgesellschaft Gas und Wasser mbH  
 E-Mail: [baerwolf@wvgw.de](mailto:baerwolf@wvgw.de)  
[www.wvgw.de](http://www.wvgw.de)

ENERGY MEDIENSERVICE  
 Anzeigenverwaltung  
 E-Mail: [mail@energy-medianservice.de](mailto:mail@energy-medianservice.de)  
[www.energy-medianservice.de](http://www.energy-medianservice.de)



**Suche Rohrleitungsbauunternehmen zu kaufen. Chiffre ewp-01070813**

**Erhöhen Sie Ihren Erfolg mit einer Chiffre-Anzeige in unserem Stellenmarkt!**

**Zuschriften auf Chiffre-Anzeigen leiten wir noch am selben Tag weiter.**

Bitte senden Sie Ihre Schreiben für Chiffre-Anzeigen an folgende Anschrift:

wvgw – Wirtschafts- und Verlagsgesellschaft Gas und Wasser mbH  
 Barbara Bärwolf · ewp · Chiffre-Nr.  
 Josef-Wirmer-Str. 3 · 53123 Bonn

